



Технические возможности сцены

1. Параметры сцены

Сцена: глубина 17 м., ширина 23,6 м.

Авансцена: глубина 1-3,3 м., ширина 19,7 м.

Арьерсцена занята складом декораций.

2. Зеркало сцены

Ширина 16 м, высота 7,9 м.

3. Поворотный круг

Диаметр 15,9 м. Барабанного типа. Вращение в обе стороны. Скорость вращения не регулируется. В круге размещен люк.

4. Оркестровая яма

Длина 15,4 м., ширина 3,2 м., глубина 4,6 м.

Перекрыта съемными щитами.

5. Карман сцены

1-2-й этаж - холодный карман - длина 6 м., ширина 8,7 м.

2-й этаж - теплый карман - длина 18 м., ширина 8,7 м.

Проем между теплым и холодным карманом - ширина 2,5 м., высота 4,5 м.

Для перемещения по холодному и теплому карману имеется тельфер грузоподъемностью 1000 кг.

6. Подъемно-опускные механизмы

- софитные подъемы - скорость 0,25 м/с - 6 шт.
- штанкетные подъемы с электроприводом (действующие) - 30 шт. - скорость 0,31 м/с
- Длина штанкета - 16 м. Диаметр трубы - 50 мм. Высота подъема 20 м. Грузоподъемность 200 кг.



Монтировочный лист по планам

Сцена разбивается на шесть игровых планов:

Нулевой план

- антрактно-раздвижной занавес;
- три штанкетных подъема (на третьем штанкетном подъеме висят подвесные микрофоны кол-ве 4 шт.)

Первый план

- софитный подъем
- шесть штанкетных подъемов

Второй план

- софитный подъем
- один штанкетный подъем
- проекционный экран
- пять штанкетных подъемов

Третий план

- софитный подъем
- семь штанкетных подъемов

Четвертый план

- софитный подъем
- семь штанкетных подъемов

Пятый план

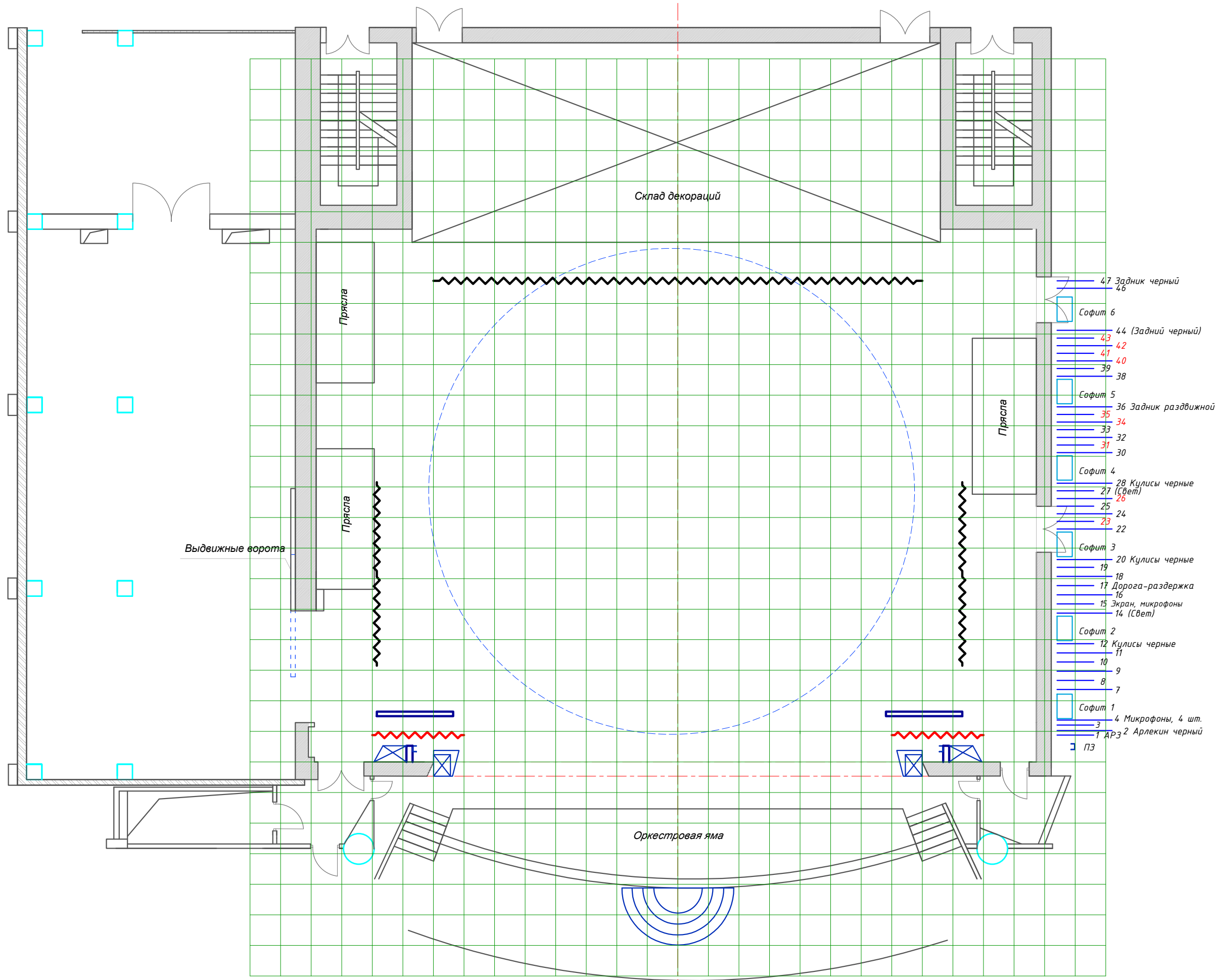
- софитный подъем
- семь штанкетных подъемов

Шестой план

- софитный подъем
- два штанкетных подъема

Государственный
Академический Русский театр
для детей и юношества
им.Н.И.Сац г.Алматы.

План исторической сцены.
М 1:150.



Длина штанкета 16 м.
Грузоподъемность штанкета
200 кг.

Расстояние между штанкетами:
нулевой план - 0,16 м;
первый план - 0,25 м;
второй план - 0,25 м;
третий план - 0,25 м;
четвертый план - 0,25 м;
пятый план - 0,25 м;
шестой план - 0,25 м.

23, 26, 31, 34, 35, 40-43 -
штанкеты нерабочие

Ширина софитного плана 1 м.

Высота до колосников - 20 м.

Высота сцены над полом
зрительного зала - 0,985 м.

Диаметр поворотного круга
15,9 м.

Планшет дощатый некрашеный

Государственный
Академический Русский театр
для детей и юношества
им.Н.И.Сац г.Алматы.

Разрез исторической сцены.
М 1:150.

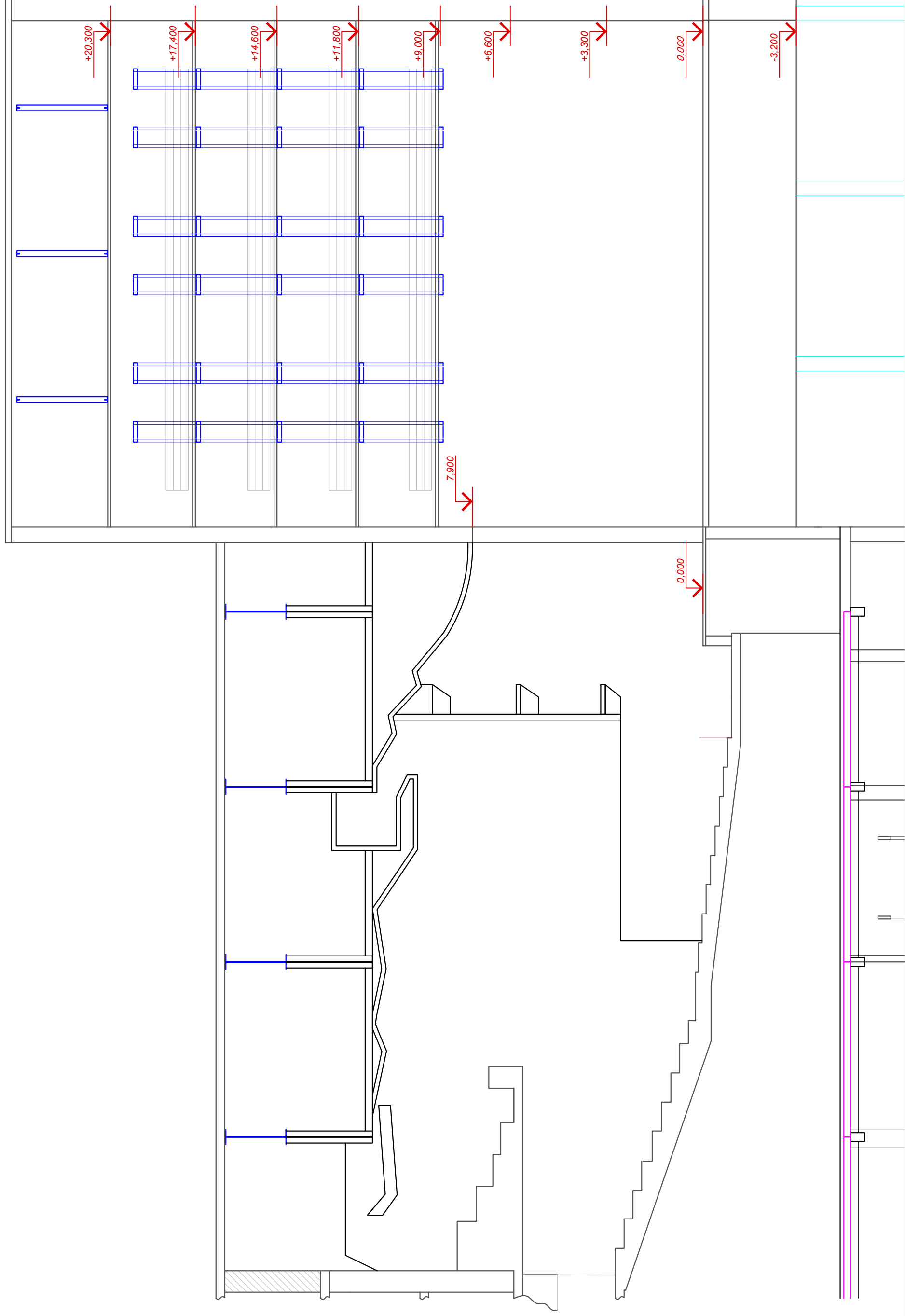




Схема расположения светового оборудования на сцене

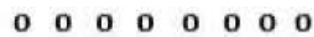
Выносной софит



1 СОФИТ (камерный цветной)



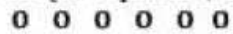
2 СОФИТ (камерный цветной)



3 СОФИТ (камерный цветной)



4 СОФИТ (камерный цветной)



5 СОФИТ (камерный цветной)



6 СОФИТ (камерный цветной)





№ н.п	Обозначение на плане	Наименование	Расположение	Количество
1.	О	ПРТЛ1000	Осветительные ложи Парталы Софиты	58
2.	■	PAR -64	Выносной софит Осветительные ложи Парталы Софиты	40
3.	V	SCENA 2000SFRE SNEL	Выносной софит	5

Пульт – BULL FROG – 24 субмастера

Нерегулированные линии – 8 шт.

Все софиты оснащены камерными светильниками заливного света с цветными фильтрами, с лампой накаливания 500 W

Дополнительное оборудование:

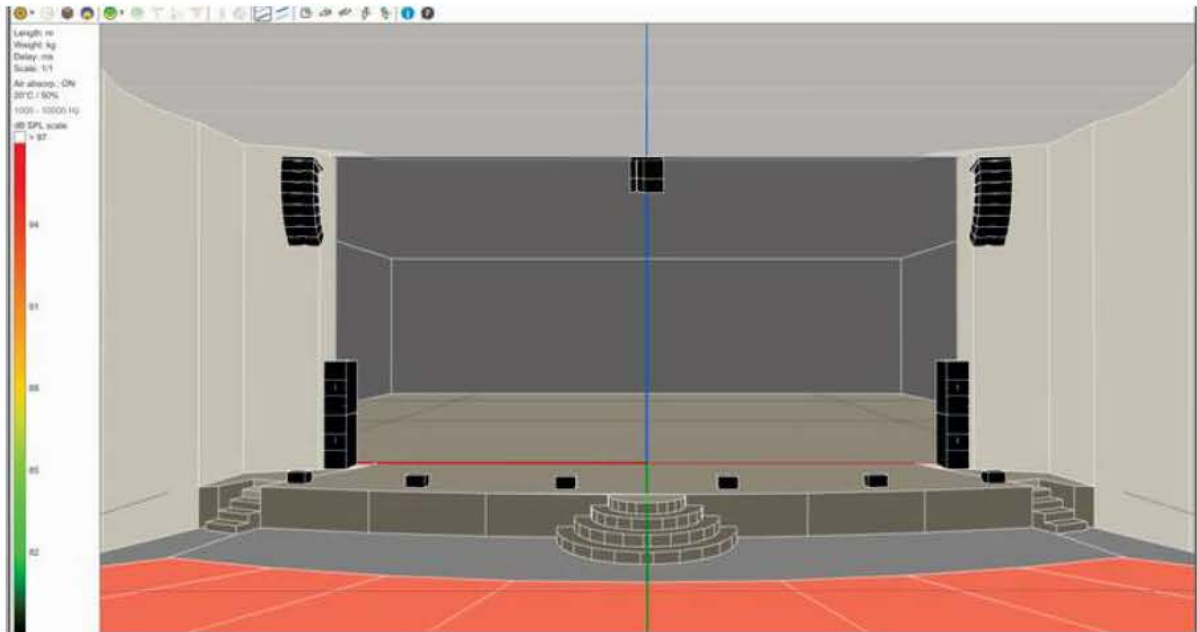
1. FOG MACHINE FM 1500 INVOLIGHT (дым машина) -2 шт.

2. SM 1000 INVOLIGHT SNOW (снег машина) - 2 шт.

3. Пушки (HMI- 1500) -2 шт. (расположены на балконе зрительного зала)

4. Прострелы (штатив -1 м., прожектор – ПРТЛ 1000) - 8 шт.

5. Проектор «Mitsubishi»



Акустическая система

Direct SPL (Sound vision)

Частота	31 Гц - 20 кГц		
SPL	106 дБ	A Weighting	RMS
SPL Распространение	6 дБ	Более 95 % всего помещения	

Модель системы (функциональные части)

Конструкция системы основана на конфигурации слева направо.

Модель	Описание				
Главные	2	комплекта	of	8	KARAlli
Сабвуферы	2	комплекта	of	2	KS2B
Передние	6	корпусов	of		108P
Центральные	1	комплекты	of	2	A15i WIDE
SIDE FILL	2	корпуса			A15i WIDE
Мониторы	8	корпусов			X15HIQ

Подвесные театрально - хоровые микрофоны **SHURE MX202** – 5 шт.

Подвесные театрально - хоровые микрофоны **AKG HM 1000** 5 шт.

Микшерная консоль **YAMAHA CL5** (Находится в задней центральной части зала)

Коммутация производится через **RIO 3224 - D2**

Усилители мощности **LA 12X** – 7 шт.

Архитектура 4 x 4

Выходная мощность
4 x 3300 Вт при 2,7 Ом
4 x 2600 Вт при 4 Ом
4 x 1400 Вт при 8 Ом

Источник питания Универсальный SMPS с PFC

Входы AVB, AES, аналоговый

Усилители мощности LA4X – 2 шт.

Архитектура	4 x 4
Выходная мощность	4 x 1000 Вт при 4 и 8 Омах
Источник питания	Универсальный SMPS с PFC
Входы	AVB, AES, аналоговый

P1

AVB процессор и измерительная платформа

Архитектура	20 x 16 (+ наушники)
Шины	8 DSP шины + Сие шины
I/O	8 AVB I/O, 4 Line I/O, 4 AES I/O, 4 микрофонных/линейных входа (48 В)
Обработка (на шину)	Усиление, отключение звука, полярность, задержка 16 фильтров эквалайзера



Зрительный зал рассчитан:

Партер- 312 мест

Амфитеатр- 331 место

Балкон- 138 мест

Всего – 781 место

Предусмотрено два фоновых задника с кулисами и падугами (одежда сцены). Кулисы, падуги - 3 плана. Имеется чёрный кабинет.

В театре расположено 8 артистических комнат для грима на 39 посадочных мест, репетиционный зал.

Имеется большой концертный рояль «Эстония»

На 15 штанкете сцены расположен проекционный экран на всё «зеркало сцены» (16000 * 9000)

Для разгрузки / погрузки декораций имеется тельфер.

Грузоподъёмность – 1000 кг.



**ПЛАН ЗРИТЕЛЬНОГО ЗАЛА
(основная сцена)**

